

Nuestro programa de formación en Salud Pública permite vincular la realidad de salud del país en el ámbito de trabajo y el proceso formativo.

Maestría en Salud Pública

Mediante el diseño curricular innovador, responde a los nuevos retos de la sociedad del conocimiento y es garantía de una sólida formación científica, técnica y humana.

La modalidad por encuentros presencial con apoyo en el Aula virtual, la hace geográficamente accesible para cualquier punto del territorio nacional.

Venga y comparta su experiencia con nuestros docentes compañeros, enriqueciéndose de la excelencia académica y técnica.



Punto de encuentro

Inicio de las clases:

4 de Febrero 2017

Duración de los estudios: 2 años

INVERSIÓN PARA INGRESO

Pago de arancel por derecho de reingreso
\$5.71 Graduados UES
\$11.43 Graduados otras Universidades
Pago de matrícula \$17.14
Pago de Inscripción anual \$35.00
Primera cuota \$ 125.00

INVERSIÓN TOTAL: \$ 4000.00

Cuota mensual \$ 125.00 Seminarios de tesis c/
u: \$250.00

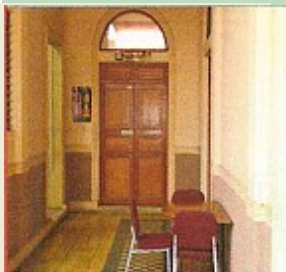
Mayor información: Tel Fax: 22710279 E mail:
maestrias.sp_gh@hotmail.com
reinaaracelip@yahoo.com
Horario de atención: Lunes, Martes, Jueves,
Viernes y Sábado 8:00 am – 12 md y 1:00 pm –
4:00 pm

*19 años de
formación de
postgrados
en salud,
para el
El Salva-
dor...*



Universidad de
El Salvador
Facultad de Medicina

Maestría en Salud Pública



Programa

La Maestría en Salud Pública está dirigida a profesionales de la salud y ciencias afines, involucrados en el proceso de construcción de la salud.

El Plan se desarrolla en tres áreas de formación de la Salud Pública:

- ◆ **Epidemiología y Ciencias Ambientales**
- ◆ **Política y Gerencia Estratégica en Salud**
- ◆ **Promoción, Educación en Salud y Salud Comunitaria**

Los contenidos del programa se desarrolla en 4 ciclos académicos, con numero de módulos interrelacionados, que en su totalidad suman 68 Unidades Valorativas.

Su sede cuenta con aulas en condiciones académicas y espacios adecuados para su aprendizaje integral.

Documentación a presentar

1. Curriculum
2. Haber finalizado satisfactoriamente el Año social
3. Haber iniciado el proceso de graduación
4. Partida de nacimiento, reciente
5. Fotocopia de DUI
6. Fotocopia de NIT
7. Dos fotografías T/Cedula a color
8. Título de bachiller registrado por el MINED
9. Título de profesional registrado por el MINED
10. Certificación de notas globales extendidas por la Universidad donde estudió y registradas por el MINED
11. Certificado de salud de la Universidad de el Salvador
12. Esquema de vacunación
13. Pago de aranceles

Graduados de otras Universidades nacionales e internacionales y profesionales extranjeros residentes en el país, agregaran documentos específicos.

Recepción de documentos:

Del 1 de octubre al 29 de noviembre de 2016 en el:
Segundo nivel del Edificio La Ronda, Final Calle Arce, frente a Plaza de la salud. San Salvador, El Salvador C.A.

Tele/Fax: (503)22710279

Título de Doctor, Licenciado (a) o superior en una carrera de ciencias de la salud o carreras afines.

Criterios de admisión

